



**N°880128**

## **Notice de montage et guide d'utilisation**



# **LIBERTY**

## **Ovale**

## IMPORTANT

Cette notice est à lire attentivement et à conserver pour toute consultation ultérieure. De même que les notices des autres constituants (skimmer, filtre, etc...) sont également à conserver.

Le montage doit être effectué par des adultes (deux personnes minimum) en suivant impérativement les instructions de préparation et de montage (compter environ une 2 journées de montage hors éventuels travaux de terrassement et de mise en eau).

Nous vous conseillons de monter votre échelle avant de monter votre piscine (si votre piscine est équipée d'une échelle). L'utilisation d'un kit piscine implique le respect des consignes de sécurité décrites dans la notice d'entretien et d'utilisation.

Avant le montage de votre piscine, procéder si nécessaire, aux déclarations (mairie,...) et aux autres démarches (assurances, ...) en vue de l'obtention des autorisations pour la réalisation de votre projet dont vous assumerez la responsabilité.

## ATTENTION

- Ne jamais entreprendre le montage par grand vent car la paroi sera très difficile à manipuler.
- Bien serrer toutes les vis. Un mauvais serrage peut provoquer une rupture de la structure.
- Manipuler le liner en PVC avec précaution durant le montage. N'utilisez pas de couteau pour l'ouverture du carton et évitez la présence d'objets tranchants à proximité.

**Nous déclinons toute responsabilité en cas de non-respect des instructions de montage**

## SOMMAIRE

1. Généralités .....	2
2. Composition de la piscine .....	3
3. Visserie structure (hors paroi).....	4
4. Outillage et matériaux nécessaires au montage (non fournis dans le kit) .....	4
5. Préparation du terrain .....	4
6. Montage jambe de force.....	6
7. Creusement des tranchées .....	7
8. Assemblage des sangles.....	8
9. Assemblage de la structure.....	8
10. Assemblage des rails inférieurs.....	9
11. Installation de la paroi.....	10
12. Assemblage des poteaux.....	10
13. Installation du liner (installation à faire pieds nus).....	11
14. Remplissage de la piscine.....	11
15. Installation des margelles et pièces de recouvrement .....	12
16. Filtration.....	13
17. Conseils d'entretien et d'utilisation .....	14
18. Conseils de sécurité.....	16
19. Conseils d'hivernage .....	16
20. Garantie.....	17

**A lire attentivement et à conserver avec la Fiche Contrôle Qualité de la piscine pour consultation ultérieure**

Veuillez reporter ci-dessous la référence de votre piscine pour toute demande ultérieure de service après-vente.

### 1. Généralités

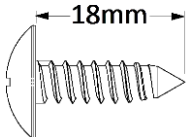
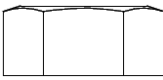
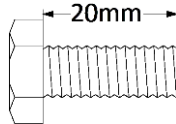

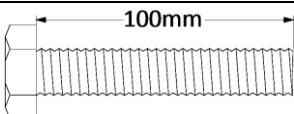
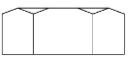
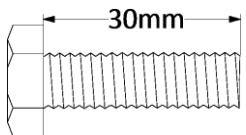
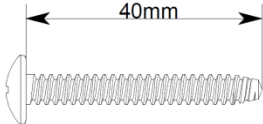
Nous vous conseillons vivement d'installer votre piscine sur une dalle béton armée de 10cm d'épaisseur en ayant pris soin, de pratiquer des réservations pour les tranchées (voir chapitre 7 « creusement des tranchées »). Toutefois, il est possible de la monter sur un sol stabilisé en respectant bien toutes les étapes de la présente notice.

## 2. Composition de la piscine

LIBERTY Ovale	Dimensions extérieures margelles	6,50 x 4,10m	7,75 x 4,10m	8,05 x 5.00m	9,55 x 5.00m
	Dimensions paroi	6,10 x 3,65m	7,30 x 3,65m	7,60 x 4,55m	9,15 x 4,55m
	Hauteur piscine	1,32m	1,32m	1,32m	1,32m
COMPOSITION					
Paroi + Visserie		x	x	x	x
Echelle		x	x	x	x
Liner		x	x	x	x
Système de filtration en 1 ou 3 colis (cuve+pompe+vanne)		x	x	x	x
COLIS SKIMMER TOUT COLORIS					
Ensemble skimmer	-	1	1	1	1
2 tuyaux annelés de 4m50	-	1	1	1	1
COLIS PAROI (STP-W)					
Paroi	-	1	1	1	1
Profilé plastique supérieur (fixation liner)	8100	13	15	16	19
Vis	0513	26	26	26	26
Rondelle	0411	51	51	51	51
Ecrou	0611	26	26	26	26
COLIS (5/8 RAIL-2)					
Rail métallique inférieur et supérieur 1.13m	1212	28	32		
Rail métallique inférieur et supérieur 1.43m	1615			28	32
COLIS (10R-EX-2 1/2)					
Margelle 1.13m (partie ronde)	1113G	8	8		
Margelle 1.44m (partie ronde)	1111G			8	8
COLIS (10R-EX-2 2/2)					
Margelle 1.13m (partie droite)	1114G	6	8		
Margelle 1.44m (partie droite)	1112G			6	8
COLIS (10MV-EX-4)					
Poteau vertical 1309mm partie ronde	2391G	10	10	10	10
COLIS (10P-EX-3)					
Plaque de raccord supérieure (partie ronde)	2192	10	10	10	10
Plaque de raccord inférieure (partie ronde)	2292	10	10	10	10
Pièce de recouvrement margelle (partie ronde)	2491G	10	10	10	10
Support recouvrement margelle (partie ronde)	2492G	10	10	10	10
Pièce de recouvrement margelle (partie droite)	3496G	4	6	4	6
Platine supérieur (partie droite)	3177	4	6	4	6
Guide rail inférieur (partie droite)	3234	4	6	4	6
Vis cruciforme Ø5x18	0341	138	150	182	198
Vis cruciforme Ø5x40	0345	44	48		
Cache vis	2402G	14	16	14	16
COLIS (BL08-A)					
Rail horizontal	5726	4	6	4	6
Plaque de pression 0,68m x 0,175m	6254	12	18	12	18
Sachet de visserie structure	0109.PACK	2	3	2	3
Sachet de visserie sangle	0105.PACK	2	3		
Sachet de visserie sangle	0106.PACK			2	3
COLIS (BL08-EX-B)					
Poteau vertical 1,36m (partie droite)	5712	4	6	4	6
Enveloppe poteau vertical	5617G	4	6	4	6
Sangle d'extrémité 1,40m	7528	4	6	4	6
Sangle centrale 0,83m	7254	2	3	4	6

	Référence	Quantité
<b>Sachet visserie structure</b>	0109.PACK	
Vis M14x30	5673	24
Ecrou M14	5672	24
Vis 10x100	5674	8
Ecrou M10	5675	24
Vis tôle	0341	10
<b>Sachet visserie sangle</b>	0105.PACK	
Ecrou M8	0623	22
Vis tête hexagonale M8x20	0923	22
<b>Sachet visserie sangle</b>	0106.PACK	
Ecrou M8	0623	27
Vis tête hexagonale M8x20	0923	27

### 3. Visserie structure (hors paroi)

	Désignation	Référence		Désignation	Référence
	Vis à tôle Ø5x18	0341		Erou Ø14	5672
	Vis à tête hexagonale Ø8x20	0923		Erou Ø10	5675
	Vis à tête hexagonale Ø10x100	5674		Erou Ø8	0623
	Vis à tête hexagonale Ø14x30	5673		Vis Ø5x40	0345

### 4. Outillage et matériaux nécessaires au montage (non fournis dans le kit)

<ul style="list-style-type: none"> <li>✓ Clés de 10 et 14</li> <li>✓ Tournevis cruciforme et plat</li> <li>✓ Visseuse / dévisseuse</li> <li>✓ Marteau</li> <li>✓ Corde</li> <li>✓ Niveau à bulle</li> <li>✓ Pelle / Pioche / Râteau</li> </ul>	<ul style="list-style-type: none"> <li>✓ Sable fin tamisé / Tamis</li> <li>✓ Planche en bois</li> <li>✓ Piquets</li> <li>✓ Décamètre</li> <li>✓ Tapis de sol (si non fourni)</li> <li>✓ Ruban adhésif</li> <li>✓ Plâtre ou craie</li> </ul>	<ul style="list-style-type: none"> <li>✓ Pince à linge</li> <li>✓ Scie à métaux ou cutter</li> <li>✓ Plaque de béton 30x30x5cm et/ou parpaings</li> <li>✓ Béton</li> <li>✓ Chevrans bois</li> </ul>
--	---	---

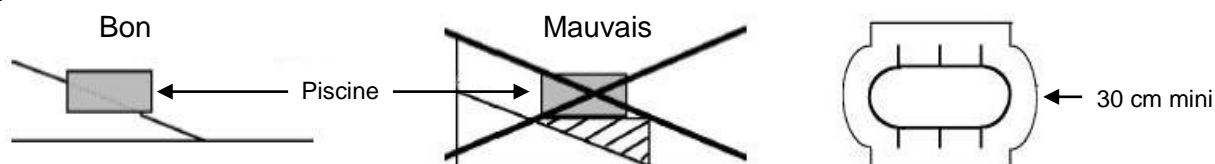
### 5. Préparation du terrain

#### 5.1. Choix du terrain

**IMPORTANT : Le terrain devra être rigoureusement plat, dur et de niveau. La différence de niveau ne doit pas dépasser 2 cm d'un bout à l'autre de la piscine.**

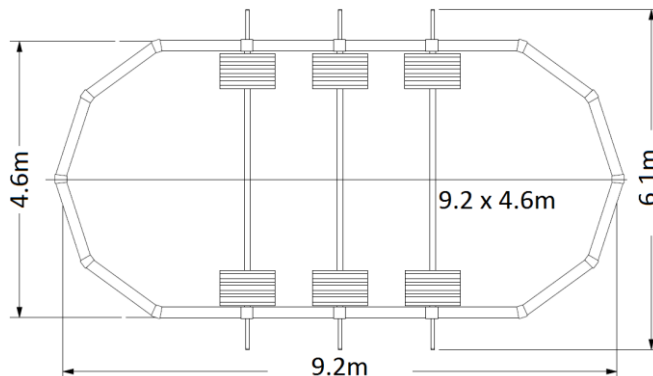
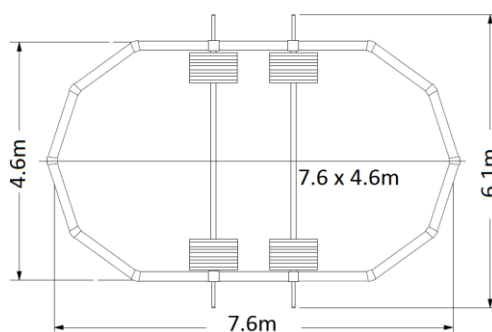
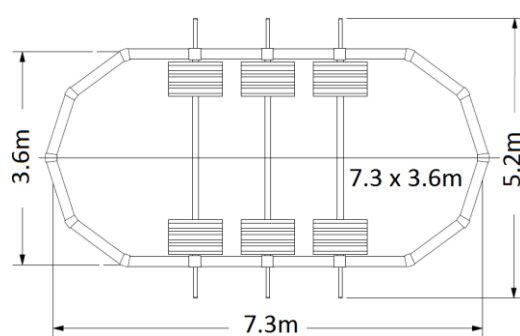
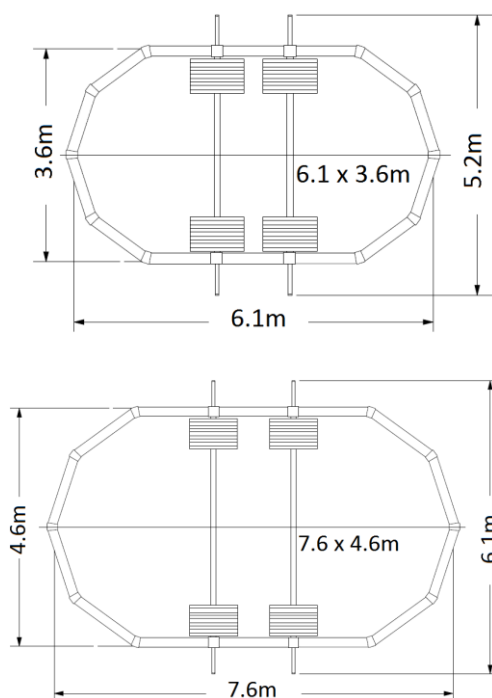
Votre piscine est exclusivement destinée à être posée sur le sol.

- Le terrassement devra toujours être fait sur un sol ferme et non sur du remblai.
- Si le terrain est en déclivité, il faut toujours enlever la terre sur la partie haute et non rapporter de la terre sur la partie basse.
- Lorsque le terrain est bien de niveau, il est indispensable d'enlever les cailloux, herbes, racines et de bien tasser la terre. Si cette opération n'est pas correctement réalisée, les herbes et racines peuvent repousser sous le liner et l'endommager. Une mince couche de sable très fin, tamisé (épaisseur 1 à 1,5 cm) doit être répandue afin de planifier la totalité de la surface.
- Si vous installez votre piscine sur une dalle ou un sol cimenté, assurez-vous que le niveau soit correct et que le ciment ne soit pas grossier. Béton préconisé : 150 kg de ciment par m<sup>3</sup> de sable mélangé à la bétonnière. **Les dimensions de la dalle ou du sol cimenté devront être supérieures de 30cm au minimum sur tout le pourtour par rapport aux dimensions de la piscine.**
- **Ne pas omettre de prévoir les tranchées nécessaires pour encastrer les supports horizontaux** (voir chapitre 7 : « Creusement des tranchées »).
- **Dans tous les cas, il est indispensable de placer votre piscine sur un tapis de sol qui protégera le liner.**
- La garantie ne sera acquise que si le liner a bien été protégé.
- N'oubliez pas que votre piscine remplie d'eau est très lourde. (Exemple: piscine ovale de 7m30 = 29 tonnes d'eau).
- Prévoyez suffisamment de place autour de la piscine pour circuler et jouer librement.
- Déterminez l'emplacement du filtre en fonction des possibilités d'alimentation électrique et de préférence du côté opposé aux vents dominants.



## 5.2. Encombrement des piscines ovales

Les cotes indiquées sont des dimensions arrondies de la paroi et hors tout utiles pour le tracé de la piscine et son encombrement au sol (dimensions à +/-3%).



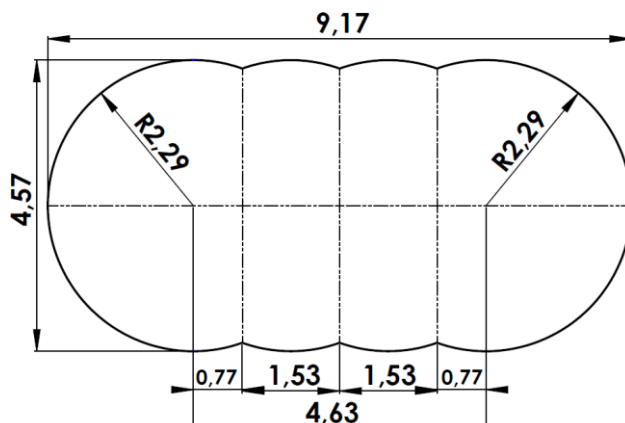
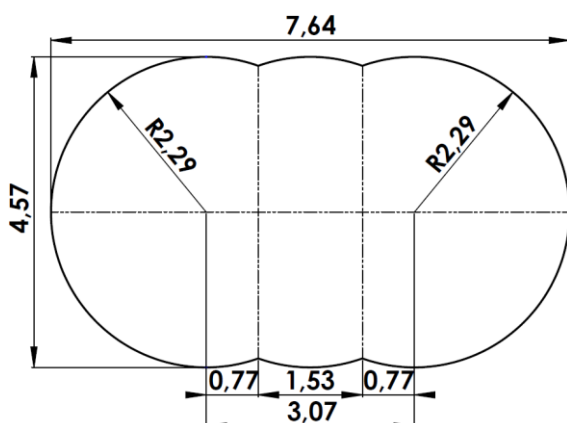
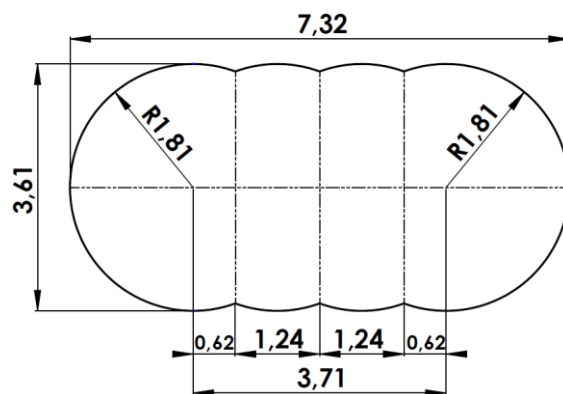
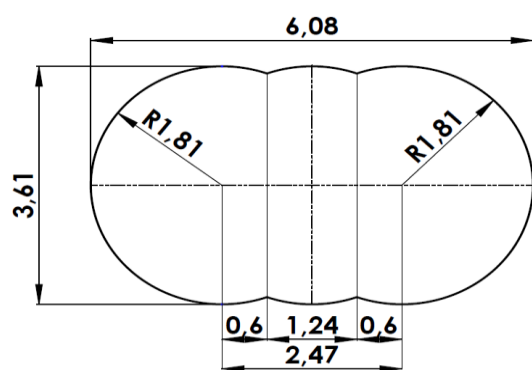
## 5.3. Tracé de la piscine ovale

Toutes les mesures sont des dimensions de la paroi exprimées en mètres (+ ou - 3%).

### Munissez-vous :

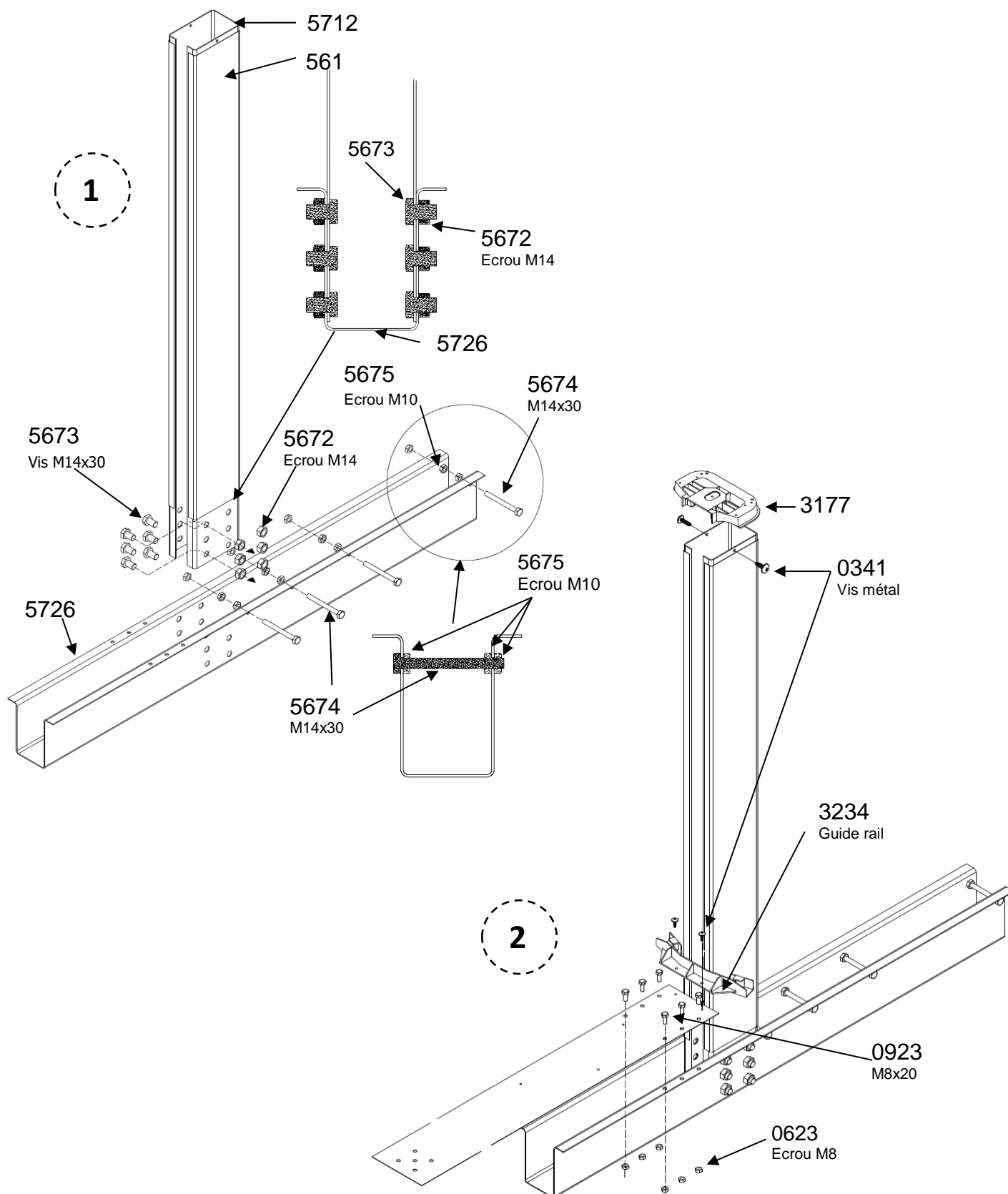
- De piquets pour matérialiser les limites de votre piscine,
- D'un piquet relié à une corde de 6 mètres environ pour tracer les contours de votre piscine,
- De sable, plâtre ou craie pour matérialiser les contours de votre piscine.

Tracez les contours de votre piscine en vous servant du schéma correspondant à la dimension de votre piscine. Les dimensions fournies pour l'écartement entre chaque jambe de force correspondent à des mesures établies d'axe en axe. Elles doivent être respectées au mieux.



## 6. Montage jambe de force

Montez un ensemble complet « jambes de force – poteaux verticaux - sangles – plaques de pression » afin de vous assurer de la position de vos tranchées.



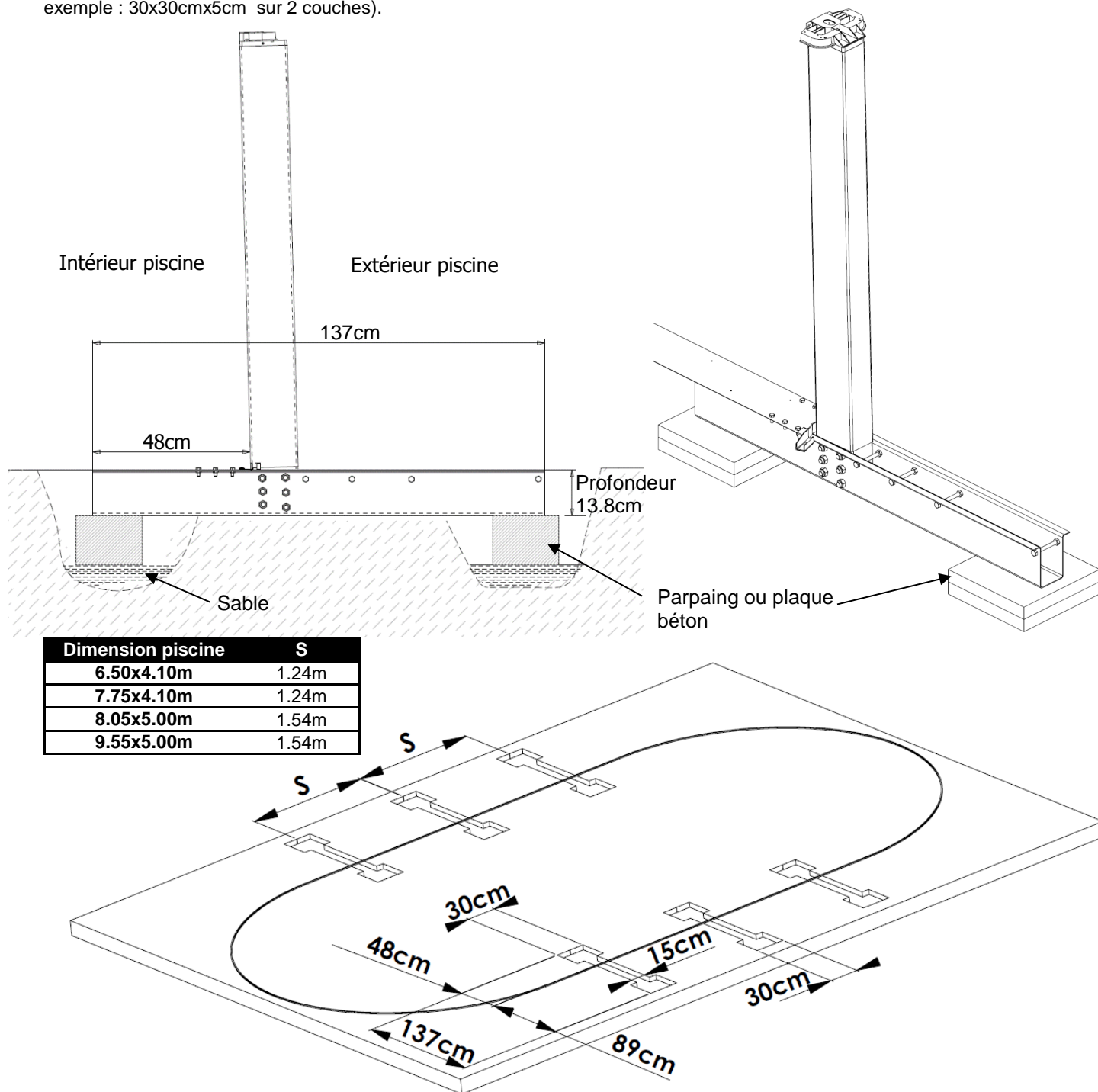
## 7. Creusement des tranchées

Selon les dimensions de votre piscine, plusieurs tranchées sont à prévoir pour la mise en place des rails horizontaux. Prévoir également des encoches pour le calage de l'extrémité des tranchées.

**Les tranchées devront correspondre rigoureusement aux cotes indiquées. Vérifier le parallélisme des tranchées en commençant par le creusement de la tranchée centrale.**

### 7.1. Sans dalle béton

Prévoyez le calage des jambes de force et du rail et à l'extrémité des tranchées avec des parpaings ou plaques béton (par exemple : 30x30cmx5cm sur 2 couches).



### 7.2. Avec dalle béton

Type : dalle en béton armé de 10cm d'épaisseur

Béton préconisé : 150kg de ciment par m<sup>3</sup> de sable mélangé à la bétonnière.

Faites des réservations en utilisant des bandes de polystyrène ou des chevrons en bois de section rectangulaire de 15cm de large x 15cm de haut pour les rails horizontaux et le calage des extrémités.

**Les dimensions de la dalle devront être supérieures de 30cm au minimum sur tout le pourtour par rapport aux dimensions de la piscine.**

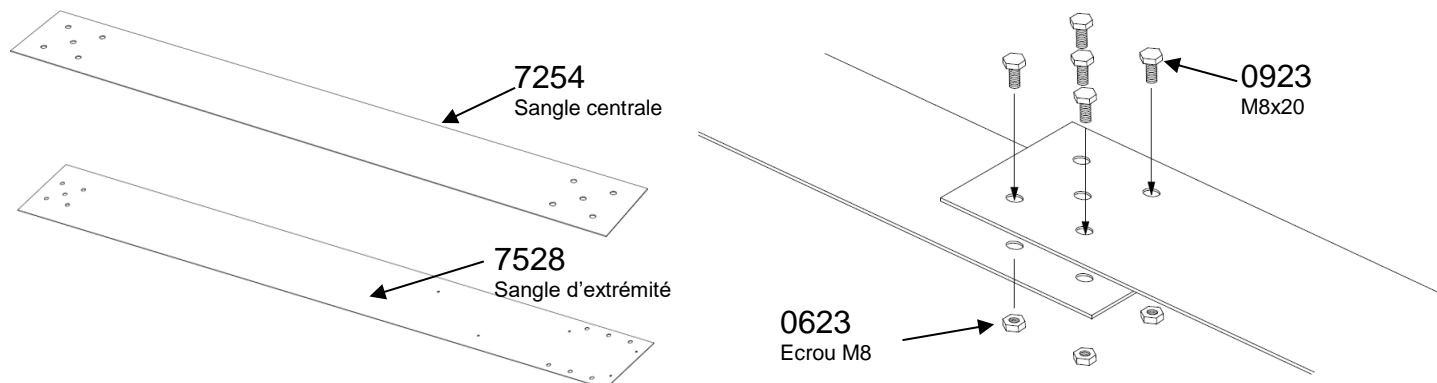
## 8. Assemblage des sangles

Assurez-vous que le sol a été soigneusement nivelé avant d'y poser les sangles. Celles-ci doivent impérativement reposer bien à plat sur le sol.

Si la piscine est installée sur une dalle béton, prévoyez des réservations pour les boulons de fixation des sangles. Des trous de 18mm de diamètre suffisent.

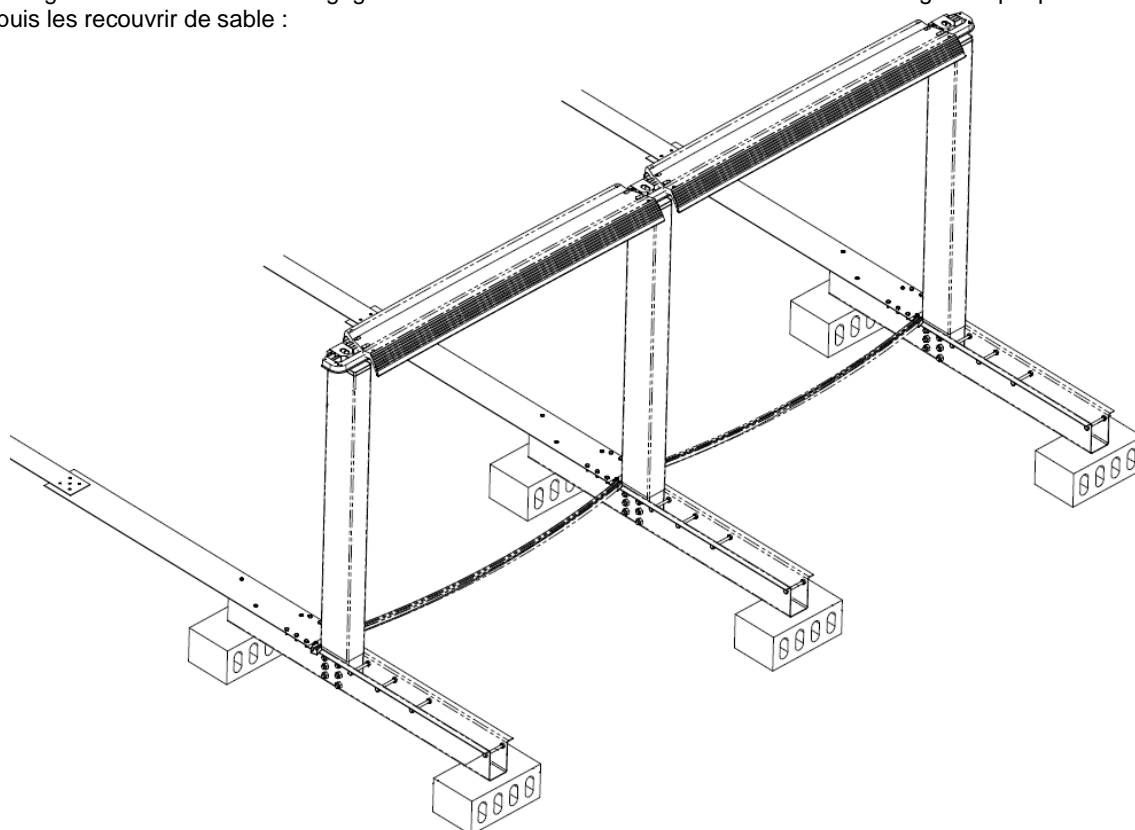
**IMPORTANT : l'assemblage est à réaliser avec les vis sur le dessus et les écrous sur le dessous. Il y a une vis de prévue pour chaque trou.**

L'assemblage prévoit une sangle d'extrémité et une au milieu sur chaque poteau.



## 9. Assemblage de la structure

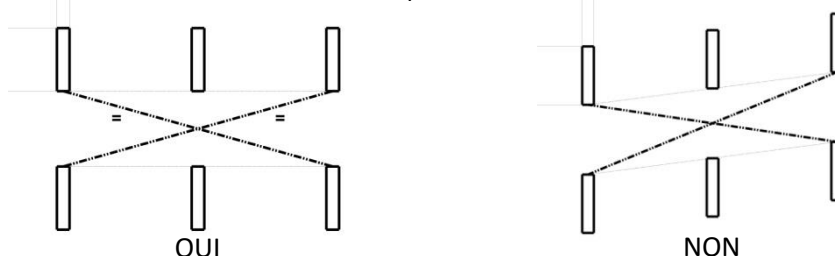
Afin de vous assurer que l'écartement et l'alignement sont convenables, fixer les platines supérieures sur les jambes de force, poser les margelles **sans les fixer** et engager les rails inférieurs. Procédez ensuite à l'assemblage des plaques de pression puis les recouvrir de sable :



**Vérifiez très précisément l'écartement entre tous les poteaux (cote S au chapitre 7.1) et leur verticalité. Les niveaux entre chacun d'eux doivent être également contrôlés.**

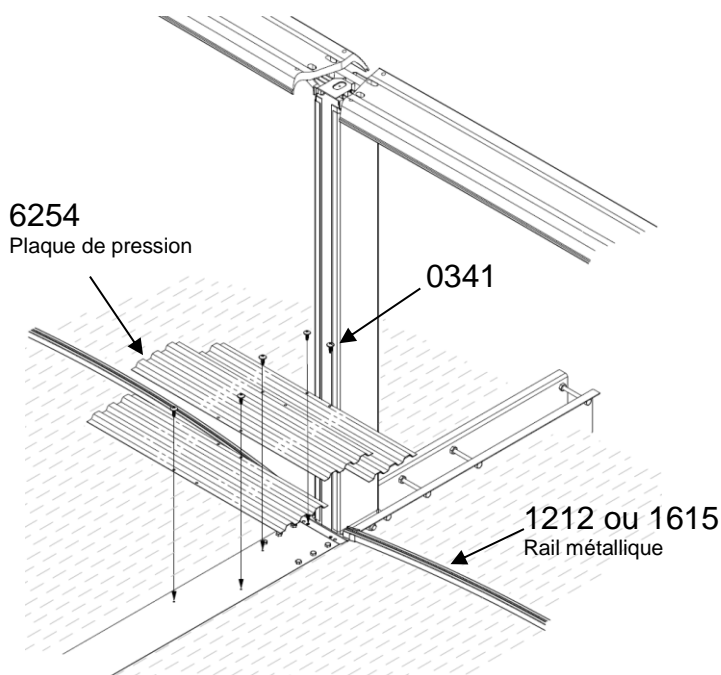
L'alignement effectué, assurez-vous que les diagonales sont **équivalentes**.

Une fois le calage terminé, comblez les tranchées avec un peu de sable.





Procédez ensuite à l'assemblage des plaques de pression puis les recouvrir de sable :



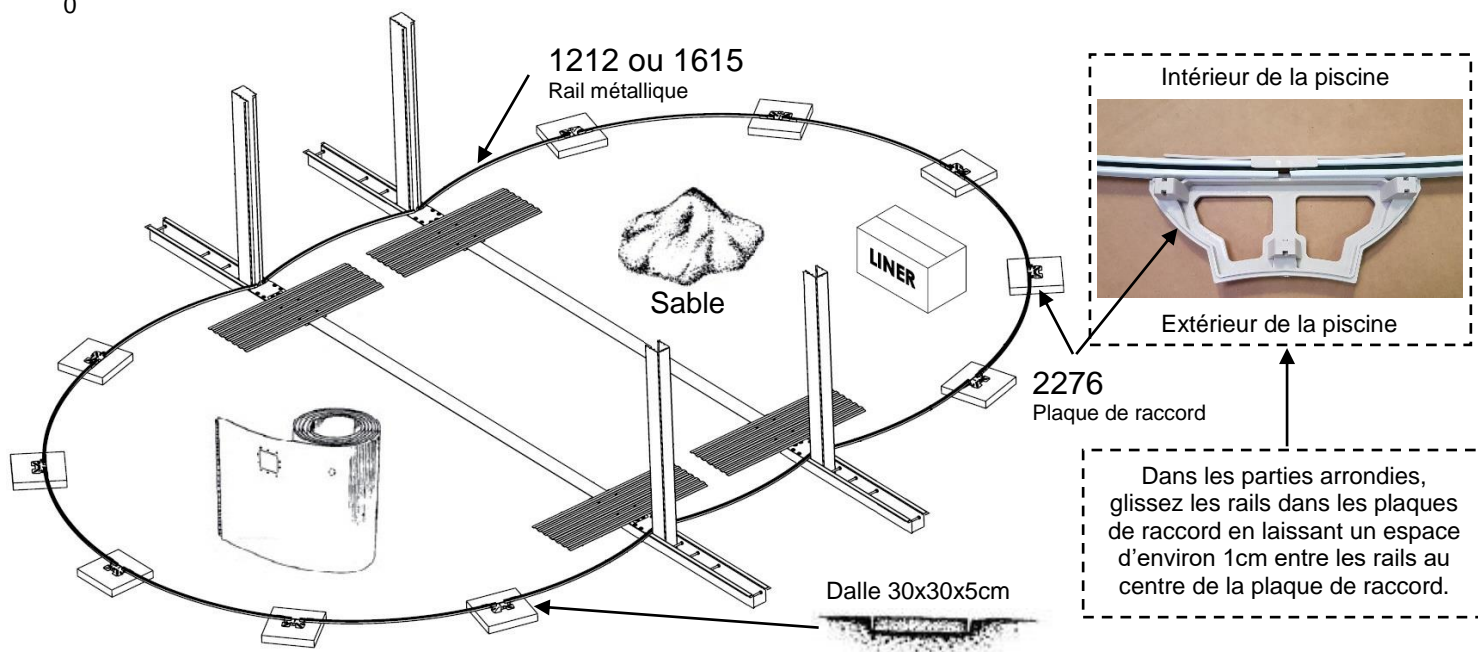
## 10. Assemblage des rails inférieurs

Dans le cas où la piscine n'est pas sur une dalle béton, dans les parties arrondies, placez une dalle d'environ 30 x 30 x 5 cm à chaque point de raccordement des rails inférieurs. Ces dalles doivent être telles que leur face supérieure arrive exactement au niveau du sol.

**ATTENTION : Il est important que la plaque de raccord s'appuie bien sur toute sa longueur sur une dalle plate, l'utilisation d'une dalle trop courte ou l'absence de dalle pourrait rendre l'installation inadéquate ou causer l'effondrement de la piscine.**

Avant d'entreprendre l'assemblage des rails inférieurs dans les parties rondes de la piscine, disposez la paroi à l'intérieur de l'enceinte.

0



## 11. Installation de la paroi

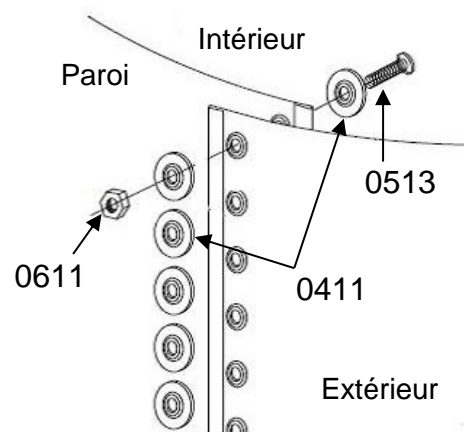
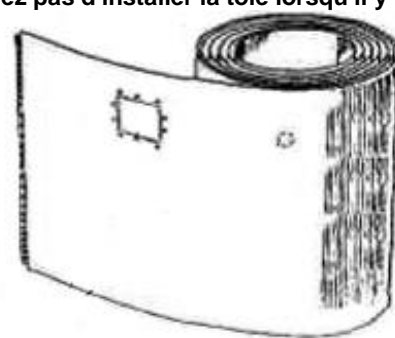
**ATTENTION : Une tôle mal montée peut entraîner l'affaissement de la piscine. N'essayez pas d'installer la tôle lorsqu'il y a du vent.**

Pour entrer et sortir de la piscine durant l'installation, servez-vous de l'échelle. Sortez la paroi du carton et posez-la sur celui-ci ou sur une planche afin d'en faciliter le déroulement. **Assurez-vous que la découpe du skimmer soit placée sur le haut de la tôle, ouverture positionnée face au vent dominant, de manière à ce que le vent ramène les impuretés dans le skimmer.**

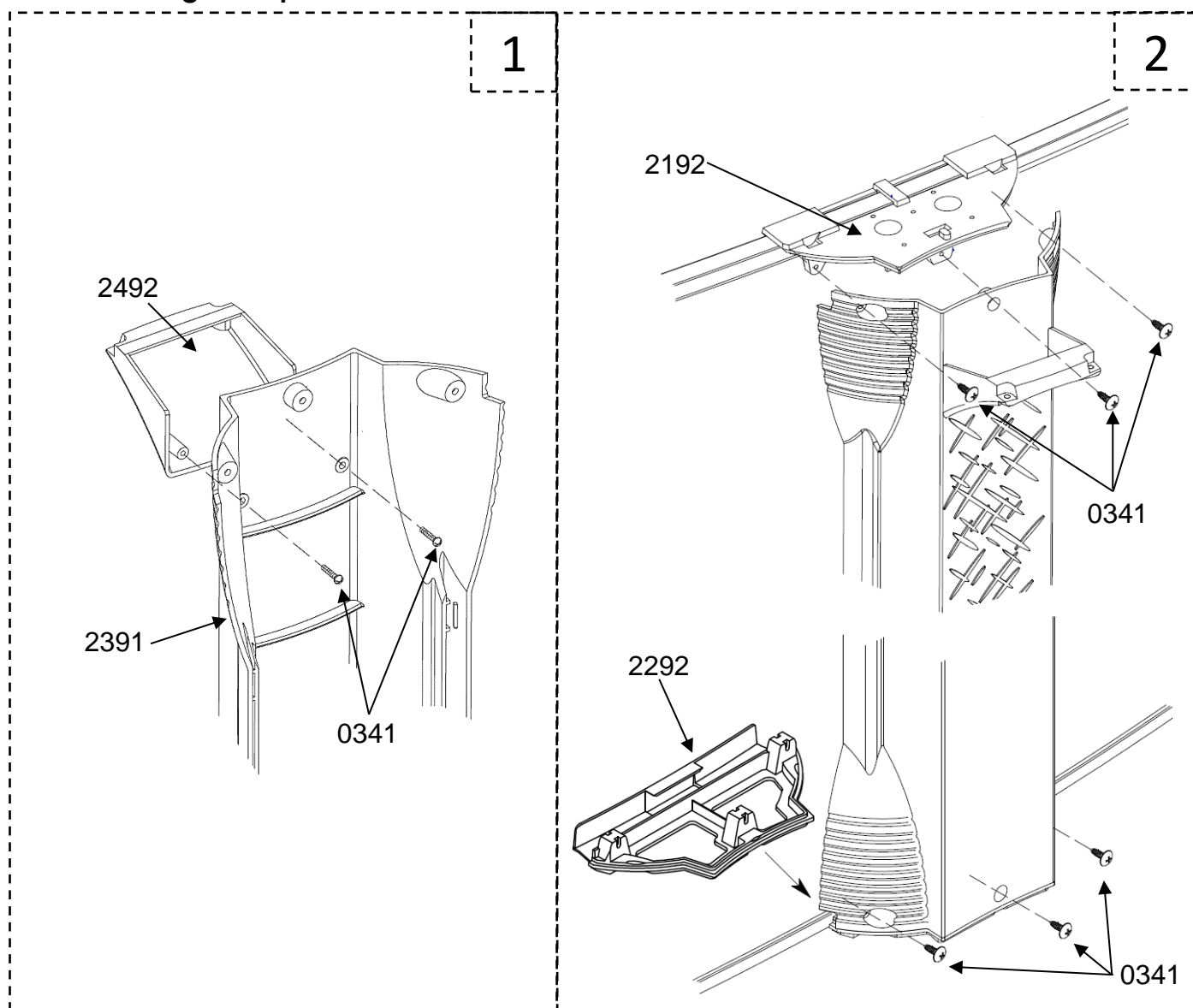
Il est également recommandé de placer la tôle de manière à ce que les découpes skimmer et buse de refoulement soient sur une section arrondie de la piscine et non pas sur une section droite. Commencez à enfiler la tôle dans la rainure du profilé et avancez jusqu'au déroulement complet de la tôle.

**Commencez au milieu d'une platine de raccord de manière à ce que les boulons de fixation soient cachés par un montant vertical.** Joignez les extrémités de la tôle au moyen de boulons et de rondelles. **Il faut que les têtes de vis soient à l'intérieur et les écrous à l'extérieur.** Assurez-vous d'utiliser tous les trous de boulonnage. Il est très important de bien serrer les boulons de façon à obtenir une jonction solide. Pour protéger le liner, collez une bande de protection (ruban adhésif) sur la visserie à l'intérieur de la piscine.

**IMPORTANT : Augmentez la stabilité et la rigidité de la tôle en disposant provisoirement les profilés métalliques supérieurs et les poteaux verticaux (partie ronde) au fur et à mesure de la progression.** En partie basse, fixez les poteaux sur leur plaque de raccord à l'aide de 2 vis et en partie haute fixez les poteaux à leur plaque de raccord avec 3 vis non serrées.

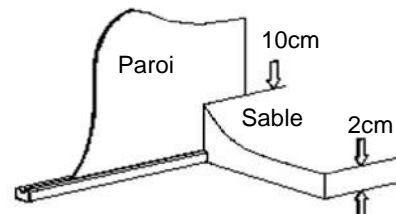


## 12. Assemblage des poteaux



## POSE DU TAPIS DE SOL OU FEUTRE GEOTEXTILE (attention dans certains kits le tapis est non fourni)

Il est important de faire un remblai de 8 à 10 cm (monticule de sable fin) autour de la base à l'intérieur de la piscine, particulièrement le long des côtés de la piscine, et de recouvrir toute la surface de la piscine d'une couche de **2 cm de sable**. Le sable empêche le liner de glisser sous la tôle et le protège des parties saillantes de la structure de la piscine qui pourraient le perforer (en particulier les plaques de pression ainsi que les boulons des sangles doivent être recouverts entièrement).



Recouvrez le sol ainsi préparé d'un feutre géotextile remontant de 10 à 12 cm sur la paroi. Collez le feutre par endroit sur la paroi avec du scotch double face. Le feutre géotextile prévient l'apparition de champignons sous le liner.

**Quantité approximative de sable nécessaire :**

Dimensions paroi	6.10 x 3.65	7.30 x 3.65	7.60 x 4.55	9.15 x 4.55
Sable	0.42 m <sup>3</sup>	0.51 m <sup>3</sup>	0.65 m <sup>3</sup>	0.80 m <sup>3</sup>

## 13. Installation du liner (installation à faire pieds nus)

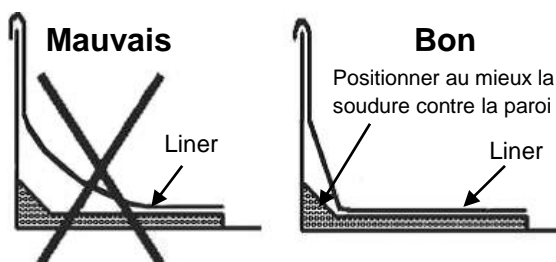
**ATTENTION : Cette opération est délicate et doit être réalisée avec beaucoup de précaution.**

Il est recommandé de mettre en place le liner quand la température extérieure est comprise entre 18°C et 25°C. Pour entrer et sortir de la piscine durant l'installation, servez-vous de l'échelle. Dépliez le liner à l'intérieur de la piscine en étalant bien jusqu'aux pieds des bords de la piscine. **Le côté où les soudures forment une partie lisse constitue la face intérieure du liner.**

Après avoir ôté 2 ou 3 rails supérieurs dans les parties courbes, commencez à remonter le bord du liner par-dessus la paroi en le laissant dépasser de 10 à 20 cm à l'extérieur et en le retenant temporairement avec des épingles à linge ou avec les rails prévus à cet effet. Ne tendez pas trop le liner. Pour ce faire, vos pieds doivent amener le fond du liner au contact de la base de la tôle. Procédez de même à l'opposé et ensuite encore à deux endroits. Ceci vous permettra de vérifier si votre liner est bien centré. Il ne doit pas y avoir de gros plis en travers. Continuez de relever le liner tout autour de la piscine en la maintenant par d'autres épingles.

**Important !!!**

**Le liner doit impérativement être amené contre le fond avant la mise en eau.**



## 14. Remplissage de la piscine

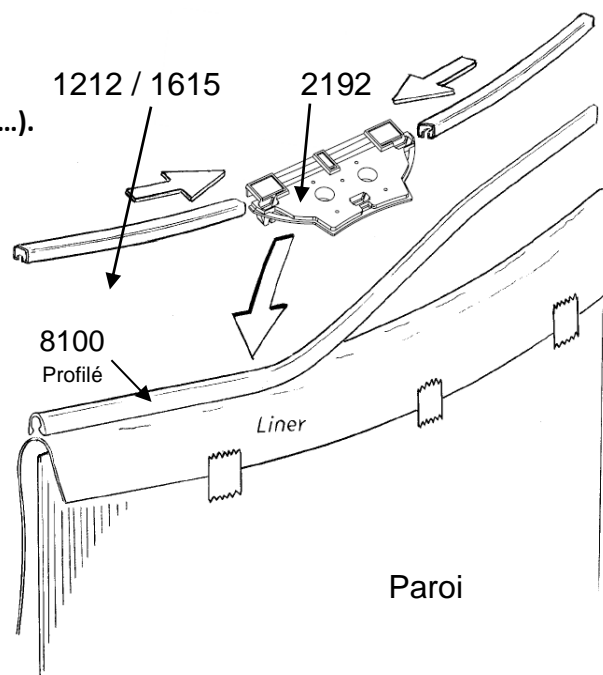
**ATTENTION : N'utilisez pas d'eau de récupération (puits, rivière, ...).**

Commencez à remplir la piscine avec 1 ou 2 cm d'eau. Bien étaler le liner sur le fond et enlevez les plis en les faisant "glisser", mains à plat, du centre de la piscine vers le bord, jusqu'à totale disparition.

Dès que votre liner est en place vous pouvez procéder à la pose des profilés en plastique et métalliques ainsi que des plaques de raccord. Coupez l'excédent du dernier profilé en plastique. Installez les rails supérieurs qui devront se situer à l'aplomb des rails inférieurs et rabattez, sans les fixer, les plaques de raccord sur les rails.

Jusqu'à une hauteur de 20 cm d'eau vous devez rester près ou dans la piscine. De l'intérieur, à l'aide de petits coups à la base, positionnez la tôle sur le tracé au sol. A ce stade, si le liner est correctement tendu, vous pouvez fixer définitivement les plaques de raccord en serrant les vis de fixation.

**Prévoir les découpes dans le liner pour l'installation du skimmer et de la buse de refoulement avant de remplir totalement votre piscine (voir chapitre 16 : « Filtration »).**



## 15. Installation des margelles et pièces de recouvrement

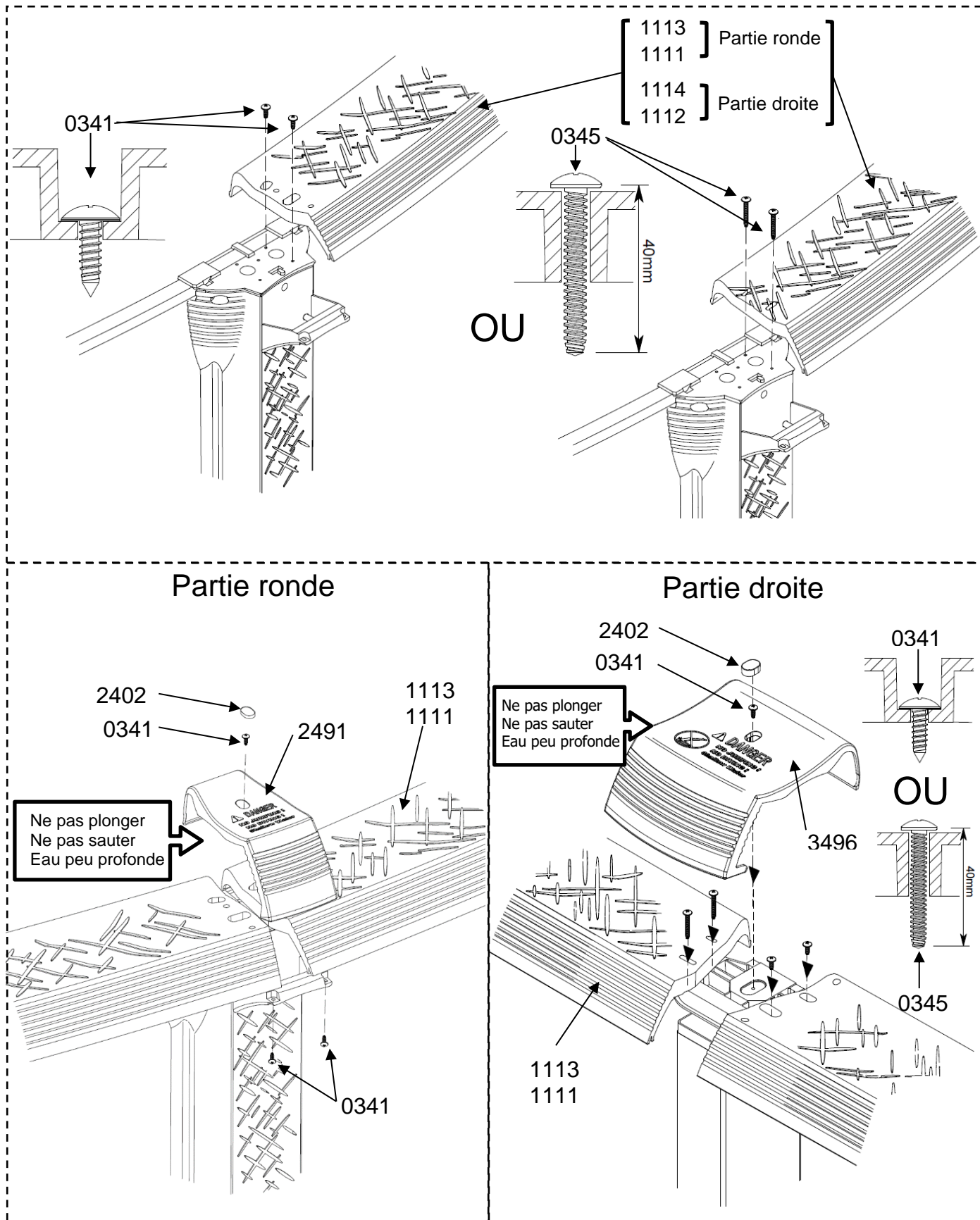
**Les margelles ont un sens de montage. Le pan le plus large doit être à l'extérieur.**

Les margelles sont positionnées entre les poteaux.

Chaque extrémité de margelle est fixée sur une platine supérieure ou une plaque de raccord avec des vis. Il peut être nécessaire de déplacer doucement les poteaux à gauche ou à droite pour installer la margelle. **Ne bloquez les vis que lorsqu'elles sont toutes mises en place.**

Adaptez les pièces de recouvrement par-dessus les extrémités des margelles, en les centrant. La partie étroite de la pièce de recouvrement est située côté intérieur de la piscine.

**ATTENTION: Les pièces de recouvrement des parties rondes et droites sont différentes.**



## 16. Filtration

**IMPORTANT :** Toutes les filtrations suivent la norme d'installation NF C 15-100 stipulant que tout appareil électrique situé à moins de 3.50 m du bassin et librement accessible doit être alimenté en très basse tension 12 V.

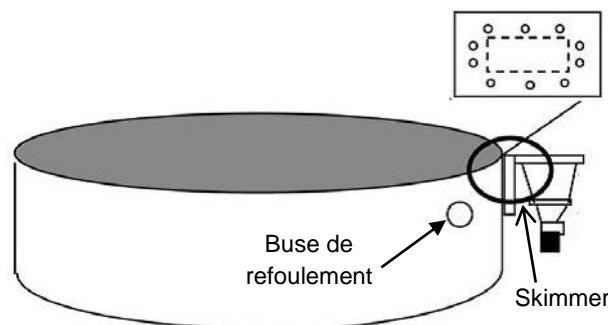
Tout appareil électrique alimenté en 220 V doit être situé au moins à 3.50 m du bord du bassin. Cela signifie que :

- Pour une filtration, l'appareil doit être installé à plus de 3,50 m de la piscine,
- Pour un skimmer filtrant (suivant les kits), le transformateur doit se trouver à plus de 3,50 m de la piscine.

**NOTA :** Tous les raccords filetés sont à monter avec du Téflon, celui-ci devant être enroulé dans le sens contraire du vissage.

Demandez l'avis du fabricant pour toute modification d'un ou plusieurs éléments du système de filtration.

Suivant le média filtrant utilisé, référez-vous aux quantités ci-contre à mettre dans la cuve.



Taille de la filtration	Sable	Boule Aqualoon
Filtration 4m³/h	20 kg	560 g
Filtration 6m³/h	35 kg	980 g
Filtration 8m³/h	75 kg	2100 g
Filtration 10m³/h	75 kg	2100 g
Filtration 12m³/h	75 kg	2100 g

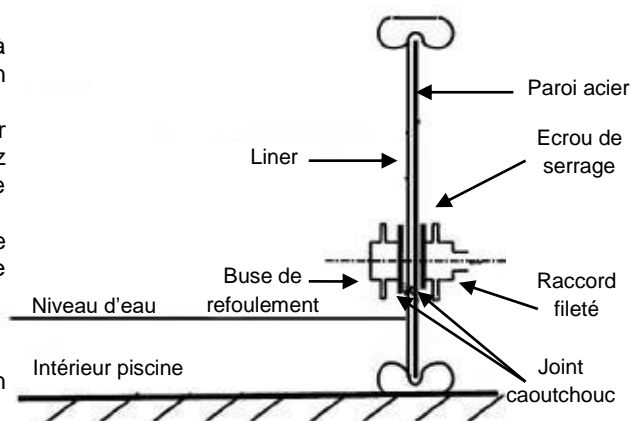
**POUR LE MONTAGE DE LA PARTIE FILTRATION, SE REFERER AU MODE D'EMPLOI ASSOCIE PRESENT DANS LE CARTON FILTRATION.**

### 16.1. Pose de la buse de refoulement

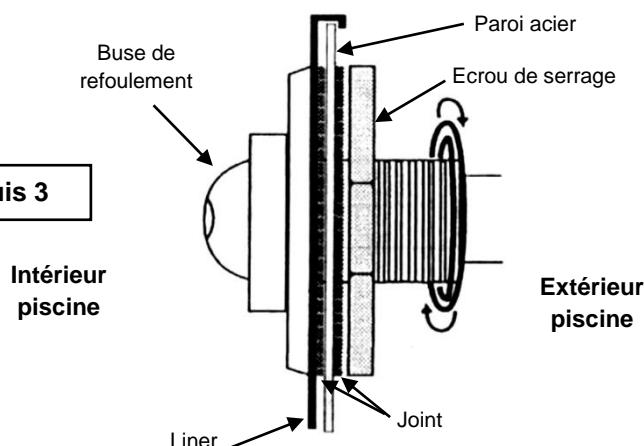
Lors du montage de la piscine devant recevoir la filtration à travers la paroi, les opérations suivantes sont à effectuer :

- Lors du remplissage, lorsque le niveau de l'eau de la piscine arrive à 5 ou 6 cm de la buse de refoulement installer celle-ci de la façon suivante (**croquis 1**).
- Découper le liner obstruant la buse de refoulement à l'aide d'un cutter (**croquis 2**) et rabattre sur la paroi les bords découpés. Vous pouvez vous aider en mettant un morceau de bois plat en appui sur le liner de l'autre côté de la découpe.
- A l'intérieur de la piscine, placer le joint en caoutchouc et la buse de refoulement (**croquis 3**) et visser à l'extérieur de la piscine l'écrou de serrage.
- Visser le raccord ou la vanne d'arrêt (selon modèle).
- Mettre le tuyau annelé et le collier de serrage.
- Relier le tuyau annelé à la vanne (retour piscine) de la filtration (raccord fileté avec Téflon et collier de serrage).

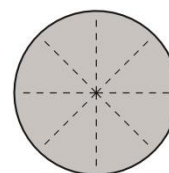
Croquis 1



Croquis 3



Croquis 2





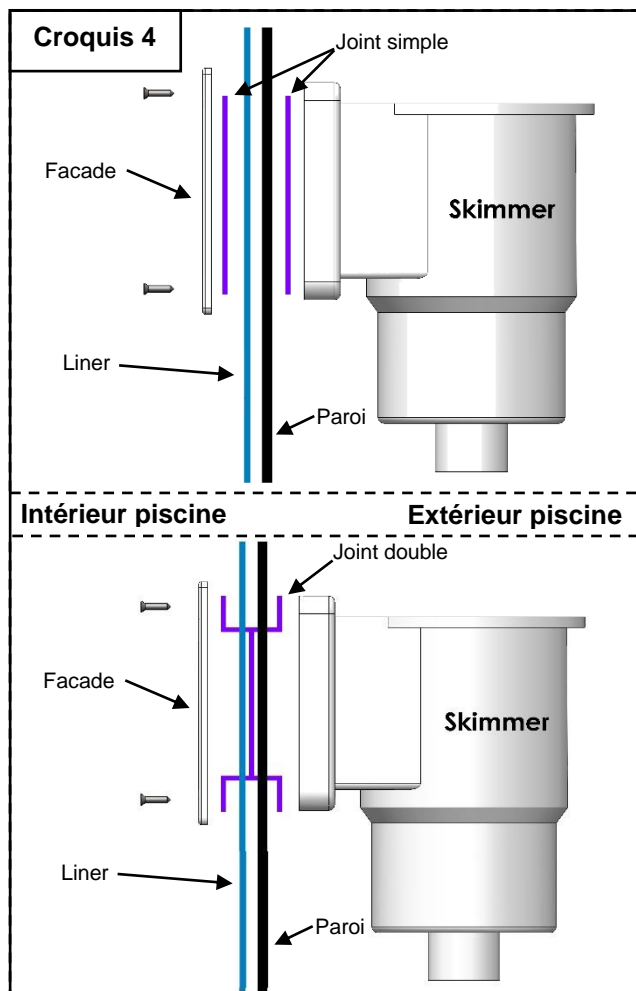
## 16.2. Pose du skimmer

Lorsque le niveau d'eau dans la piscine se trouve à 5 ou 6 cm en dessous du skimmer, monter celui-ci en vous référant au type de joint inclut avec votre skimmer (simple ou double). **(Croquis 4)** :

- Par pression sur le liner (à l'aide par exemple du capuchon d'un stylo à bille), trouver les trous de la prédécoupe de la tôle.
- Poinçonner ces trous à l'aide d'un tournevis cruciforme.
- Présenter les joints en caoutchouc selon croquis 4.
- Présenter la bride (ou encadrement) sur le joint en caoutchouc.
- Visser la bride sur la tôle.
- Visser le raccord fileté ou vanne d'arrêt (selon modèle) avec du Téflon, tuyau et collier de serrage sur le skimmer.
- Découper le liner obstruant le skimmer par l'intérieur de la piscine.
- Relier le tuyau annelé du skimmer à la pompe de la filtration.
- Laisser monter le niveau de l'eau jusqu'à moitié du skimmer.
- S'assurer de l'étanchéité et resserrer les vis si nécessaire.
- **L'étanchéité définitive ne sera obtenue qu'après avoir resserré progressivement et régulièrement toutes les vis.**

Pour que l'étanchéité soit définitive, resserrer toutes les vis les jours suivants.

**ATTENTION : Ne jamais serrer les vis du skimmer et de la buse de refoulement avant que l'eau n'arrive à quelques centimètres des pièces à poser. Le liner devant être bien tendu par la pression de l'eau.**



## 17. Conseils d'entretien et d'utilisation

**Le non-respect des consignes d'entretien peut engendrer des risques graves pour la santé, notamment celle des enfants.**

### FILTRATION

Pour éliminer les matières en suspension, il est indispensable d'avoir une bonne filtration. Durant la saison d'utilisation de votre piscine, le système de filtration doit obligatoirement être mis en service chaque jour, suffisamment longtemps pour assurer au moins un renouvellement du volume d'eau toutes les 24 heures (la durée minimum de filtration est fonction de la fréquentation et de la température de l'eau). Il est conseillé de fractionner la durée de filtration en 2 périodes (une le matin et une le soir).

Dimension intérieur =>	6.10 x 3.65	7.30 x 3.65	7.60 x 4.55	9.15 x 4.55
Volume d'eau	24m <sup>3</sup>	29m <sup>3</sup>	37m <sup>3</sup>	45m <sup>3</sup>
Capacité de la filtration	6m <sup>3</sup> /h	8m <sup>3</sup> /h	8m <sup>3</sup> /h	10m <sup>3</sup> /h
Durée de filtration par jour	4h	3h35	4h35	4h30

#### Il est impératif :

- De vérifier la non obturation des orifices d'aspiration.
- De changer tout élément ou ensemble d'éléments détériorés. N'utiliser que des pièces agréées par le responsable de la mise sur le marché.
- D'arrêter la filtration pendant les opérations de maintenance du système de filtration.
- De surveiller régulièrement le niveau d'encrassement du filtre.
- Se référer à la notice du filtre fournie pour tout entretien et utilisation du système de filtration.
- De vérifier le niveau de remplissage.

### ACCESSOIRES

Les accessoires suivants sont indispensables pour un bon entretien de votre piscine : accessoires de surface (exemple: épuisette), accessoires de fond, accessoires de contrôle et de réparation (exemple: kit de réparation).

Avant d'utiliser un robot, procéder au nettoyage du média filtrant de votre système de filtration. Se référer aux instructions fournies avec votre système de filtration. Vérifier également la puissance de filtration nécessaire au bon fonctionnement de cet accessoire.

## TRAITEMENT CHIMIQUE

### 3 opérations sont nécessaires au traitement de l'eau :

- Ajustement du pH de l'eau à l'aide d'une trousse d'analyse et d'un correcteur de pH. Le pH (Potentiel Hydrogène) indique si et à quel point une eau est acide ou alcaline. L'idéal pour une eau de piscine est d'être le plus près possible du pH du liquide lacrymal, soit 7,4.
- Lutte contre les algues à l'aide d'un produit anti-algues.
- Désinfection de l'eau à l'aide de produits chlorés pour assurer la destruction des micro-organismes.

**Ces opérations de traitement et de contrôle sont à réaliser au moins une fois par semaine pour assurer une bonne qualité de l'eau.**

Les produits de traitement de l'eau doivent être stockés à l'abri de l'humidité dans un local ventilé et hors de portée des enfants.

### ATTENTION :

**Ne jamais mettre le chlore ou autre produit directement dans la piscine, cela entraînera la détérioration du liner.**

### CONSEILS :

- Déposer au pied de l'échelle un récipient rempli d'eau de manière à se rincer les pieds avant d'entrer dans la piscine.
- Une bâche thermique (bâche à bulles) vous permettra de profiter pleinement de votre piscine car elle réchauffera l'eau, évitera les déperditions de chaleur durant la nuit, empêchera les feuilles et insectes de tomber dans l'eau et évitera l'évaporation du chlore.
- Ne plongez pas et ne marchez pas sur les margelles.

## REPLISSAGE ET VIDANGE

Il est conseillé de remplir la piscine de manière à ce que le niveau de l'eau soit au moins au milieu du skimmer.

Il est déconseillé de vidanger totalement la piscine. En cas de nécessité absolue, **la vidange ne doit pas être réalisée par grand vent et doit être effectuée le plus rapidement possible. Ne pas laisser la piscine vide plus de 24h car le liner peut se rétracter.**

### Cas particuliers et leurs traitements

Votre piscine est équipée d'un système de filtration physique servant à éliminer les impuretés de type insectes, cheveux, feuilles... Le traitement chimique, complémentaire du traitement physique, est indispensable à la bonne tenue de votre eau de baignade. En fonctionnement normal, un nettoyage hebdomadaire de votre piscine est suffisant. Mais il vous arrivera de rencontrer un problème inhabituel que vous pourrez résoudre en suivant les recommandations du tableau ci-dessous.



Ne pas utiliser de traitement au sel, cela entraînerait la corrosion de la structure de votre piscine.

TRAITEMENT DE L'EAU : problèmes et solutions		
Problèmes	Causes	Solutions
• Eau trouble	Eau dure et présence de particules en suspension	Ajustez le pH Placez un produit floculant dans le skimmer ou directement dans le bassin Effectuez un lavage du filtre (position BACKWASH jusqu'à ce que l'eau évacuée vers l'égout soit propre pour un filtre à sable.
• Odeur de chlore • Irritation des yeux et du nez	pH trop élevé Teneur en chloramine trop importante	Ajustez le pH. Faites une chloration choc. Effectuez un lavage du filtre.
• Eau verte • Parois et sol glissants • Eau brune	Eau verte : formation ou prolifération d'algues. Eau brune : présence de matières organiques.	Brossez les parois et le panier du skimmer. Ajustez le pH. Pratiquez un traitement choc à l'aide du produit adéquat et lavez le filtre (cf. la notice du filtre)
• Parois rugueuses	Eau dure	Éliminez les dépôts avec un balai ou un robot. Nettoyez le bassin et détartrez le filtre avec les produits adéquats. Ajustez le pH. Ajoutez un produit régulateur de dureté de l'eau.
• Ligne d'eau noire	Présence de graisse et de dépôts sur la ligne d'eau.	Nettoyez la ligne d'eau avec un produit spécifique. Ajouter du floculant.

## 18. Conseils de sécurité

**La sécurité de vos enfants ne dépend que de vous !**

**Le risque est maximum lorsque les enfants ont moins de 5 ans. L'accident n'arrive pas qu'aux autres ! Soyez prêt à y faire face !**

**Ne laissez jamais un enfant accéder seul près d'un point d'eau quel qu'il soit. Ne quittez jamais votre enfant des yeux.**

**Interdire l'accès au bassin en cas de détérioration du ou des système(s) de filtration.**

**Rappel de quelques règles élémentaires de sécurité, surveillez et agissez :**

- La surveillance des enfants doit être rapprochée et constante.
- Désignez un seul responsable de la sécurité.
- Renforcez la surveillance lorsqu'il y a plusieurs utilisateurs dans la piscine.
- Ne laissez jamais un enfant seul près d'une piscine.
- Ne laissez jamais un enfant qui ne sait pas nager hors de la surveillance d'adultes.
- Ne laissez jamais un enfant se baigner seul.
- Imposez un équipement personnel de flottaison (personne ne sachant pas nager).
- Equipez votre enfant de brassards ou d'une bouée adaptée, s'il est à proximité de la piscine.
- Prévoyez bouées et perches à côté du bassin.
- Apprenez à nager à vos enfants dès que possible.
- Mouillez nuque, bras et jambes avant d'entrer dans l'eau.
- N'entrez jamais brutalement dans l'eau surtout après un repas, une exposition prolongée au soleil ou un effort intensif.
- Apprenez les gestes qui sauvent et surtout ceux spécifiques aux enfants.
- Interdisez le plongeon ou les sauts dans la piscine.
- Interdisez la course et les jeux vifs dans la piscine et aux abords de la piscine.
- Ne marchez pas sur les margelles et ne vous asseyez pas sur celles-ci.
- Ne grimpez pas le long de la paroi.
- L'échelle doit être placée sur une base solide et être toujours de niveau.
- Il faut toujours faire face à l'échelle en entrant ou en sortant de la piscine.
- N'utilisez jamais l'échelle à d'autres fins que celle pour laquelle elle est prévue, c'est-à-dire entrer et sortir de la piscine. Elle n'est pas faite pour plonger ou sauter.
- L'échelle doit être enlevée en dehors des périodes de baignade.
- Ne laissez pas de jouets à proximité du bassin et dans le bassin qui n'est pas surveillé.
- Vérifiez périodiquement si toutes les pièces de la piscine sont en bon état (exemple : traces de rouille sur la boulonnerie et la visserie). Resserrez ou changez les vis et écrous lorsque cela est nécessaire.
- Ne modifiez jamais de pièces, n'enlevez jamais de pièces et ne percez jamais de trous dans la piscine.
- Maintenez en permanence une eau limpide et saine.
- Ne faites pas fonctionner votre filtration durant l'utilisation de votre piscine.
- Suivez scrupuleusement les directives d'installation, et vous référer aux précautions d'utilisation et de stockage sécuritaires figurant sur l'emballage des produits de traitement.
- Stockez les produits de traitement d'eau hors de la portée des enfants.
- Mémorisez et affichez près de la piscine les numéros de premier secours (pompiers : 18, SAMU : 15, centre antipoison).
- Prévoyez un téléphone accessible près du bassin pour ne pas laisser vos enfants sans surveillance quand vous téléphonez.
- Interdire l'accès au bassin en cas de détérioration du ou des systèmes de filtration.

**Nous vous recommandons de sécuriser l'accès au bassin fini par un élément de protection. Les équipements cités ci-dessous peuvent contribuer à la sécurité. Ils ne remplacent en aucun cas une surveillance rapprochée.**

- Barrière de protection (selon NF P 306) dont le portail sera constamment maintenu fermé (par exemple une haie ne peut être considérée comme une barrière).
- Couverture (selon NF P 308) ou abris de protection manuelle ou automatique (selon NF P 309) correctement mise en place et fixée.
- Détecteur électronique de passage ou de chute (selon NF P 307), en service et opérationnel.

**En cas d'accident :**

- Sortez l'enfant de l'eau le plus rapidement possible.
- Appelez immédiatement du secours et suivez les conseils qui vous seront donnés.
- Remplacez les habits mouillés par des couvertures chaudes.

## 19. Conseils d'hivernage

- Ne pas vider votre piscine.
- Enlever les débris flottants (feuilles, brindilles, insectes, etc.) à l'aide d'une l'épuisette.
- Nettoyer le fond de la piscine à l'aide d'un balai aspirateur (ou venturi).
- Contrôler le pH à l'aide d'une trousse de contrôle et ajuster celui-ci si nécessaire.
- Mettre un produit d'hivernage en fonction du volume d'eau de la piscine (voir notice explicative sur l'étiquette du produit).
- Faire fonctionner le filtre durant 4 heures environ.
- Descendre le niveau de l'eau en dessous de l'ouverture du skimmer.
- Vidanger soigneusement le groupe de filtration (pompe et cuve) et le stocker dans un local hors gel.
- Mettre un bouchon fermeture buse de refoulement et débrancher les tuyaux (produit non fourni dans le kit).
- Mettre des flotteurs sur l'eau (non fourni)
- Couvrir la piscine avec une bâche d'hivernage.

**REMARQUES : Si vous ne couvrez pas votre piscine et que l'eau gèle, ne cassez jamais la glace ainsi formée. Par grands froids, vous pouvez mettre un objet flottant dans votre piscine afin de minimiser la poussée due à la formation de glace.**



## 20. Garantie

**Nos piscines sont garanties 2 ans pour la structure et les accessoires, contre tous vices de fabrication dans des conditions normales d'utilisation, hors pièces d'usure.**

Cette garantie est limitée à l'échange auprès de votre revendeur des pièces reconnues défectueuses.

Les liners sont garantis deux ans uniquement pour les défauts de soudure (décollement).

La garantie ne s'applique pas :

- Aux trous souvent dus à une mauvaise manipulation au moment du montage
- À une utilisation mal adaptée des produits de traitement. Les problèmes de porosité et de décoloration sont dus à un emploi abusif ou mal adapté des produits de traitement.
- Aux déformations ou rétrécissement du liner resté 24h sans eau ou avec un niveau insuffisant : **NE JAMAIS DESCENDRE LE NIVEAU D'EAU EN DESSOUS DE 30cm du haut de la paroi**

Ne pas utiliser de traitement au sel, cela entraînerait la corrosion de la structure de votre piscine. Les filtres sont garantis deux ans dans les conditions normales d'utilisation et en respectant la notice de montage à l'exclusion des joints et pièces d'usure.

Il n'est pas possible de modifier le produit d'origine. Seules, les pièces de rechange **TRIGANO JARDIN** doivent être utilisées.

Pour toute demande de SAV, veuillez vous connecter à l'adresse suivante : <http://sav.triganojardin.com>

**IMPORTANT ! Pour que la garantie soit valable, vous devez impérativement conserver une preuve d'achat comportant le cachet du revendeur ainsi que la date d'achat et la fiche de contrôle qualité. Il est impératif de changer dans les délais les plus brefs tous éléments ou ensemble d'éléments détériorés. N'utiliser que des pièces agréées par TRIGANO JARDIN.**



Nous vous remercions et vous félicitons d'avoir fait l'acquisition d'une piscine  
**TRIGANO PISCINES.**

Cette piscine vous garantira une qualité et une fiabilité exceptionnelle et nous espérons qu'elle répondra à vos attentes.

**TRIGANO JARDIN**  
41170 CORMENON  
FRANCE

<http://sav.triganojardin.com>